

東雲

専用階段有 吹き抜け有

事務所や美容室にもおすすめ

徒歩11分

現況

店舗資産譲渡代金(税込)

事務所仕様

—

■物件概要

- > 建物名 東雲1丁目店舗
- > 所在階 2階
- > 住所 東京都江東区東雲1丁目6-31
- > 建物構造 RC造
- > 築年月日 平成5年11月新築
- > 面積 90.58㎡ 約27.45坪

■賃貸条件(特段の定めがない限り消費税を含む金額となります。)

- > 契約種別 普通賃貸借契約
- > 契約期間 2年
- > 賃料 363,000円
- > 管理費 16,500円
- > 保証金 税別賃料の8ヶ月分
- > 償却 解約時、賃料の3ヶ月分
- > 礼金 賃料の2ヶ月分
- > 更新料 新賃料の1.25ヶ月分
- > 更新事務手数料 新賃料の0.25ヶ月分

■仲介手数料(特段の定めがない限り消費税を含む金額となります。)

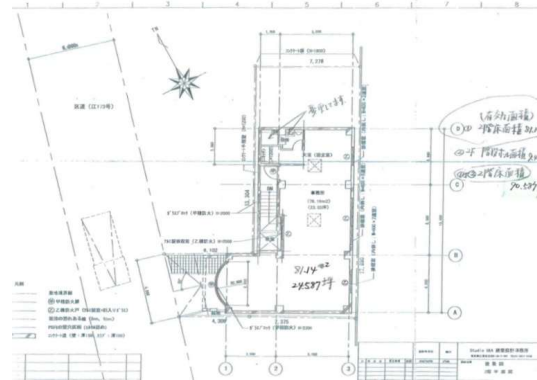
- > 賃貸借契約 賃料の1ヶ月分
- > 造作譲渡契約 —

■交通

- りんかい線 東雲駅 徒歩11分
- 東京メトロ有楽町線・ゆりかもめ 豊洲駅 徒歩14分
- 東京メトロ有楽町線 辰巳駅 徒歩15分

■備考

- 指定火災保険:加入必須(三井住友海上火災保険)
- 指定賃貸保証:加入必須(初回保証料100%、年間更新料10%)



りんかい線『東雲駅』徒歩11分、飲食店ご相談可能な貸店舗のご紹介です。周辺は、様々な企業ビルや高層マンションが多く立ち並び、保育園や幼稚園も複数あるエリア。緑道や大小の公園も整備されている他、近くには大規模商業施設「イオン東雲」がございます。ファミリー層からビジネスパーソンまで幅広い集客が期待できる立地です。1階では高級和食店が盛業中！事務所・美容室の出店も可能です。

Restandard TEL 03-5468-3550 東京都渋谷区桜丘町4-23
レスタANDARD株式会社 FAX 03-5468-3553 渋谷桜丘ビル5階

手数料負担の割合	貸主	借主	100%
手数料配分の割合	元付	客付	100%

担当	取引態様
石川 (イシカワ)	媒介

※内見等をご希望の場合は、必ず事前にご予約ください。尚、営業中の店舗での写真撮影、店内及び周辺での物件に関する会話はご遠慮ください。

居抜き市場は全て税込表記です。

73-091-97536